

## ACCES COL DES VAUX

Sur la N 79 prendre la sortie Vérosvres (en venant du nord vous devez sortir à droite et retraverser la N 79) puis la D 121 vers le sud. Passer les hameaux de Hautecourt et les Janots

### Secteur 1 :

Une trentaine de passages du 4 au 7b

### Secteur 2 :

Une vingtaine de passages du 5 au 7a

### Sortie Vérosvres

200m plus au nord

### Secteur 2

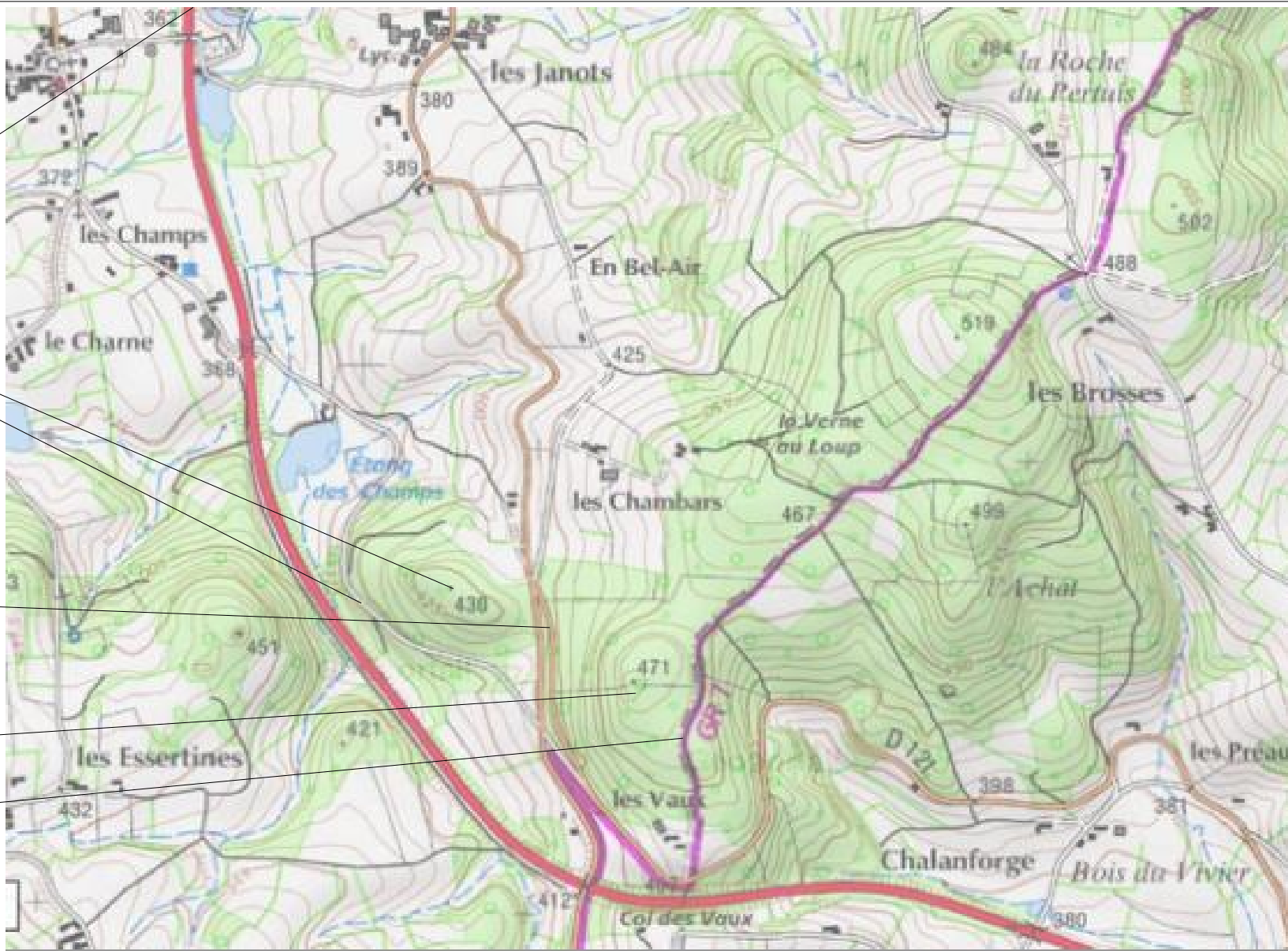
**Parking secteur 2 :**  
se garer le long de la route au niveau d'une croix rouge marquée sur un rocher (attention de ne pas gêner la circulation)  
>> ensuite monter droit dans la pente

### Parking secteur 1 :

Se garer le long de la route sans gêner la circulation  
>> ensuite monter droit dans la pente

### Secteur 1

Autre parking possible pour le secteur 1



Echelle : 1:16000